

# MINIPARK CAMERAPARKEREN

Achteraf betaald parkeren met onderhoudsvrije kentekencamera's

Een afgesloten parkeerterrein is vrij kostbaar. De benodigde hardware zorgt al voor hoge investeringen en slijtage aan de mechanische onderdelen, zoals een slagboom, zorgt voor hoge onderhoudskosten. Op piektijden kunnen bij

de in- en uitgang opstoppingen ontstaan door tijdrovende handelingen zoals het uitnemen van het parkeerticket. Met achter betaald parkeren met Minipark behoren deze zaken voorgoed tot het verleden.

## Cameraparkeren zet de ingang open

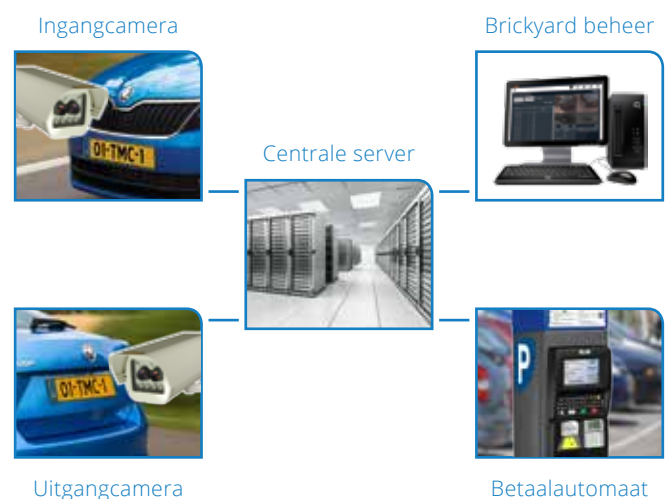
Minipark, ook wel "cameraparkeren" genoemd, is een alternatief parkeersysteem voor afgesloten parkeerlocaties zoals parkeerterreinen en parkeergarages. Minipark is uniek; Minipark zet de in- en uitgang juist open.

Kentekencamera's registreren de kentekens van alle langrijdende voertuigen. Door deze 24/7 kentekenregistratie elimineert cameraparkeren de noodzaak van een fysieke afsluiting, zoals een slagboom. Een afgesloten parkeerterrein verandert zo in een open, toegankelijk en vooral gebruiksvriendelijk terrein.

## Achteraf gepast betalen

Bij het binnenrijden wordt het voertuigkenteken gescand en tijdelijk opgeslagen, de parkeerder krijgt geen parkeerticket. Voordat de parkeerder de parkeerlocatie verlaat, voert hij zijn kenteken in bij de Strada betaalautomaat en kan hij het verschuldigde parkeergeld voldoen. Het kenteken wordt vervolgens vrijgegeven en de parkeerder kan ongestoord de parkeerlocatie verlaten.

- Open en toegankelijk parkeerterrein
- Achteraf betalen per minuut (realtime betalen)
- Snellere doorstroming bij in- en uitrijden
- Geen stagnatie in geval van verstoringen
- Lage operationele kosten
- Geïntegreerd in Brickyard-platform



## Niet betalen leidt tot boete

Wanneer de parkeerder zonder te betalen de kentekencamera bij de uitgang passeert zal de Brickyard backoffice het niet-vrijgegeven kenteken opmerken. Een handhaver kan de overtredingen in het systeem accorderen en doorzetten voor verdere verwerking door bijvoorbeeld het CJIB. De parkeerder krijgt automatisch een boete thuisgestuurd.

Bij cameraparkeren kan een slagboom achterwege gelaten worden. Het terrein verandert in een toegankelijk terrein, met een snellere doorstroming bij het in- en uitrijden. Uiteraard is cameraparkeren ook te gebruiken in combinatie met een slagboominstallatie.

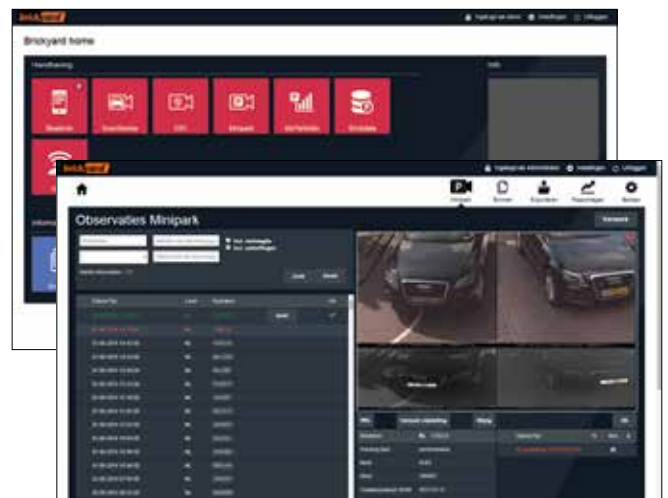
De krachtige infraroodverlichting in de kentekencamer's maken betrouwbare 24-uursregistratie mogelijk.



## Brickyard

Het beheer van Minipark cameraparkeren is ondergebracht in Brickyard, het centrale backofficesysteem van TMC. In het Brickyard overtrederoverzicht worden enkel de overtredders uitgelicht, waarna een bevoegd persoon, bijvoorbeeld een BOA, de constateringen kan beoordelen. Na accorderen zet hij ze door naar een verwerkende instantie zoals het CJIB.

Brickyard brengt alle beheerapplicaties onder één dak. Door data te combineren tot waardevolle managementinformatie vormt Brickyard met recht de basis voor al uw producten!



Brickyard platform

© 2015 Taxameter Centrale B.V. Alle rechten voorbehouden. Afbeeldingen en specificaties kunnen onderhevig zijn aan wijzigingen. Zonder schriftelijke bevestiging van TMC kunnen geen rechten worden ontleend aan de gepubliceerde informatie.



Taxameter Centrale B.V. is in 1927 gestart als importeur van instrumenten voor automobielen. In de jaren zeventig wordt de basis gelegd voor het huidige productaanbod en sindsdien is TMC voortdurend op zoek naar nieuwe oplossingen die opdrachtgevers helpen hun mobiliteitsdoelstellingen effectiever en efficiënter te realiseren.

H.J.E. Wenckebachweg 80  
1114 AD Amsterdam-Duivendrecht  
+31 (0)20 462 0 462  
www.taxameter.nl  
offstreetparkeren@taxameter.nl